



様々な意匠・装飾を表現できるデザインツールが登場!!

模様出し

多色重ね塗り

ボカシ

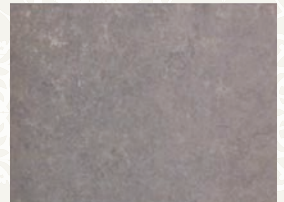
## 海綿ローラー



●6インチ  
(コード:4957549600108)



施工例1



施工例2

意匠仕上げに不可欠な海綿をローラーに仕立てました。手持ちで叩くスポンジよりもスピードアップでき、施工効率が上がります。多色重ね塗り、模様出し、ボカシに活躍します。

## スポンジ海綿ローラー

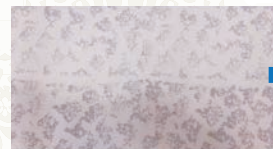


●レギュラー7インチ  
(コード:4957549600122)

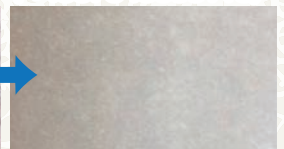


●スモール6インチ  
(コード:4957549600115)

天然海綿よりも価格を抑え、手軽に使えるスポンジ製の擬似海綿。重ね塗りで色を強調したい時にもおすすめです。



①塗料を配り



②2度目でぼかす

## 海綿スポンジローラー ラフ仕上用

●スモール6インチ  
(コード:4957549600139)



もっとラフなイメージを作るには、凸部面を小さくした【海綿スポンジローラーラフ仕上用】もオススメです。ハンドメイドで個体差がある為、コアハンドメイドでコアが露出している部分もございますが不良ではありません。

水性塗料で  
ご使用ください。

海綿、スポンジいずれも塗料を付ける量により仕上がりイメージが変わります。少しづつ重ねると、調整がしやすくなります。





## エージングの方法 海綿スポンジローラーも使用方法は同様です。



①



②



③

水につけてふやかし、絞ってから使います。



④

塗料はほんの少し。  
塗料がついたネット  
の上を転がす程度  
の量でOK。



⑤

軽く、軽く なでる位  
のイメージで転がし  
ます。

### グレージング

下塗りが乾いてから、重ねる色を  
メディウムや水で薄めたものを  
軽く置き、海綿ローラーや海綿スポンジ  
ローラーでポカシながら  
広げていく方法。

### 他にも様々な使用方法で デザイン塗装の アイデアが広がります。

### 多色重ね塗り

少しずつの塗料を乗せていく方法で  
数色を塗り重ねることで  
塗面に深みを作る方法。

### OFF

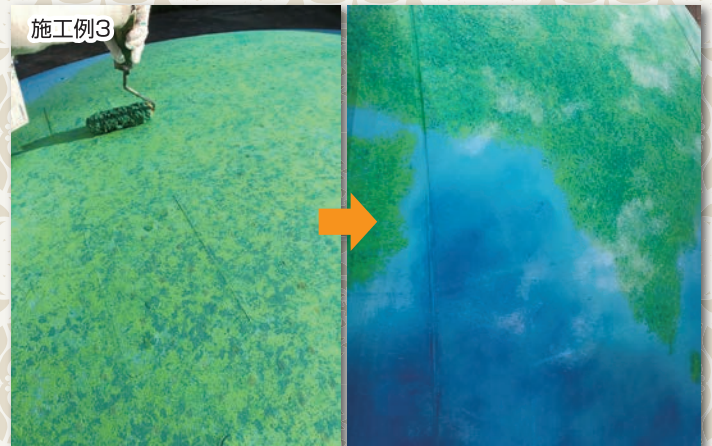
通常は塗料をON(のせる)しますが  
一旦塗った塗料をOFFする(とる)方法。  
塗料が乾く前に、塗料をつけていない  
海綿ローラーや海綿スポンジローラー  
を転がし、部分的に塗料を吸い取る  
イメージ。時々ウエスでローラーを  
ふき取りながら作業します。



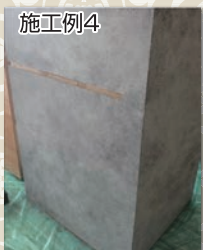
施工例1



施工例2



施工例3



施工例4



施工例5



施工例6



施工例7

撮影協力 静岡県 M様/神奈川県 A様/東京都 T塗装様/東京都 T塗工様/大阪府 Hペイント様