



簡単に木目が描ける不思議なツール!

WOOD GRAINING TOOL ウッドグレイニングツール

自分で描ける、木目模様!!

同じ柄でも
色が変わると
イメージが
変わります。
お試しください。

オーソドックスな
柾目模様



4957549600023
ウッドグレイニングツールA

少し丸みのある
空目模様



4957549600030
ウッドグレイニングツールB



Bタイプ Aタイプ Bタイプ Aタイプ



上記 QR コードから
動画が確認出来ます。

※AとBは微妙に異なる模様が描けますが、力の加え方で個人差が出ます。
模様をお楽しみ下さい。

【使い方】

2色の塗料を使い
木目を描きます



①下塗り

下塗りをしてよく乾かします。
この色が浮き出てきます。
しっかりと乾かすことが滲みのない
キレイな木目を描くポイント!



②上塗り

2色目の塗料を塗ります。
塗料が乾かないうちに③の
工程へ進みましょう。
あまり薄くしないのがコツ。



「フシ」の配置に工夫すると、よりリアリティが!!

③模様つけ

一定のリズムで一気にツールを引っ張ります。まっすぐに引くとスジが出て、引っ張る途中で手首を上下に動かすことで「フシ」を表現できます。
※ツール表面の溝に塗料がたまると模様が出にくくなるので、こまめにウエスなどで拭きながら作業します。

※水性塗料をご使用下さい。上塗りに速乾型塗料を使用すると、木目が出る前に乾いてしまうのでご注意ください。

いろいろな模様が手軽に楽しめる!

TEXTURE COMB テクスチャーコーム

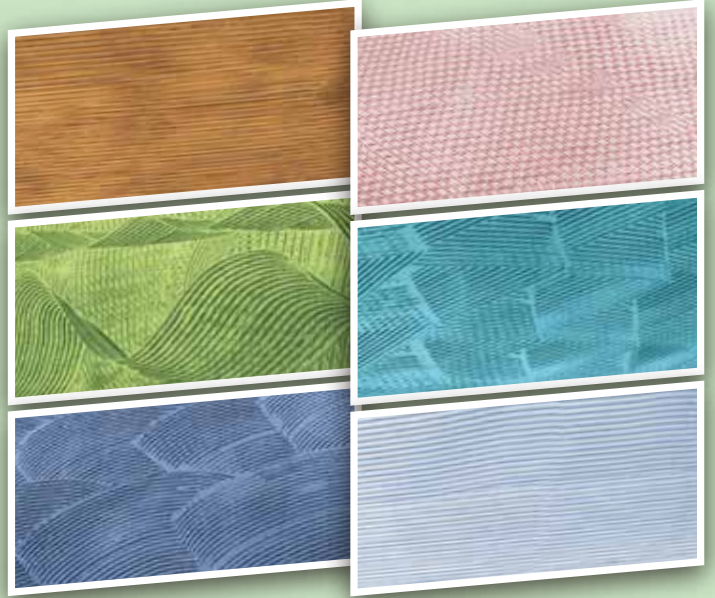
様々なスジ模様を描くことができます。



4957549600009
テクスチャーコームA



57549600016
テクスチャーコームB



凸凹をつける塗り方の例

使い方

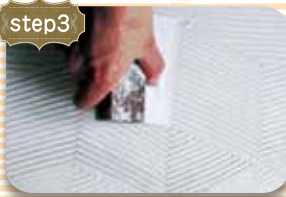
模様が際立つ塗り方の例



step1
刷毛またはローラーで
下地色を塗り、
しっかり乾かします。



step2
その上から模様付け用の
塗材(漆喰塗料や珪藻
土塗料等)を刷毛やロー
ラーコテで塗ります。



step3
乾く前にコームのお好みのエッジを
塗面にあて、模様を描きます。

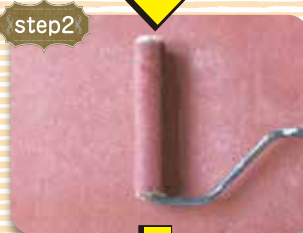


step4
最後に、乾いたら
刷毛やローラーで
好きな色で
着色しましょう。

完成!



step1
刷毛またはローラーで
下地色を塗り、
しっかり乾かします。



step2
その上から色付け用の
塗料を刷毛やローラーで
塗ります。重ねる色の違
いが大きいほどクッキリと
模様が出ます。



step3
乾く前にコームのお好み
のエッジを塗面にあて、
模様を描きます。

完成!

※続けて作業をしていると、コームの溝に塗料がたまって模様がでにくくなるので、こまめにウエスで拭いたり水で洗うなどしてご使用ください。



動画公開中!

※水性塗料をご使用下さい。上塗りに速乾型塗料を使用すると、模様が出る前に乾いてしまうのでご注意下さい。