

# 『テルパス』の優位性

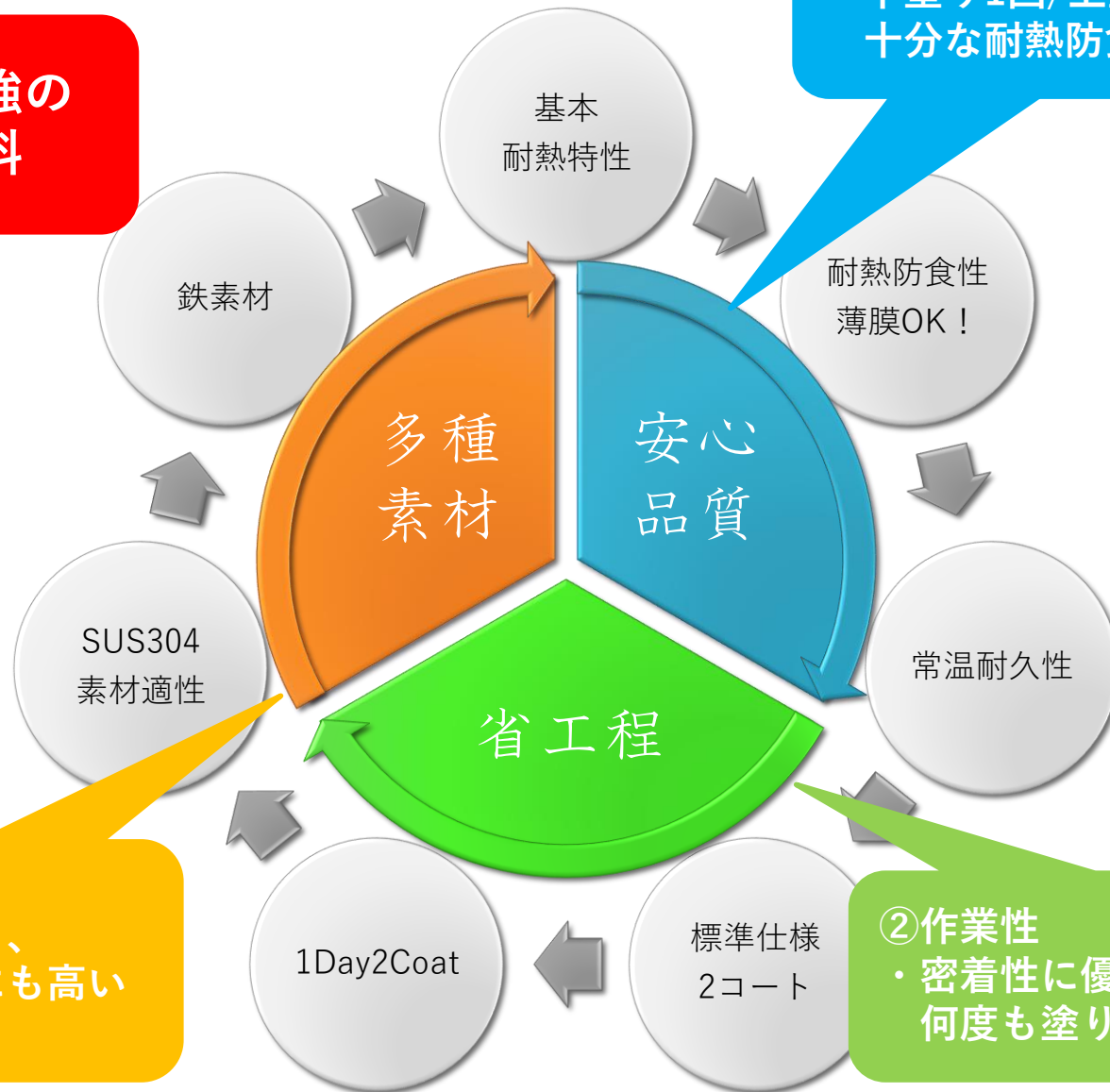
---

# 【 テルパスの開発コンセプト 】

コスパ最強の  
耐熱塗料

## ① 耐久性

- ・ 下塗り1回/上塗り1回でも  
十分な耐熱防食性



## ③ 素材適性

- ・ 鉄だけでなく、  
ステンレスにも高い  
密着力。

## ② 作業性

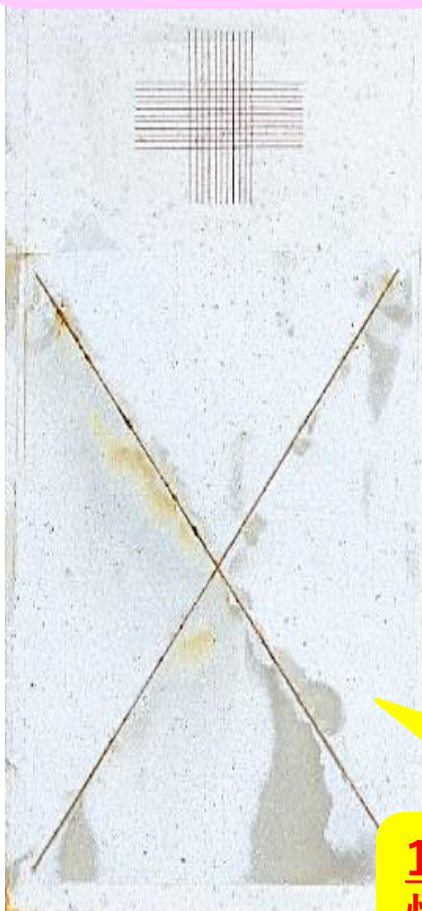
- ・ 密着性に優れていて、  
何度も塗り重ねる必要なし

# ① 耐久性

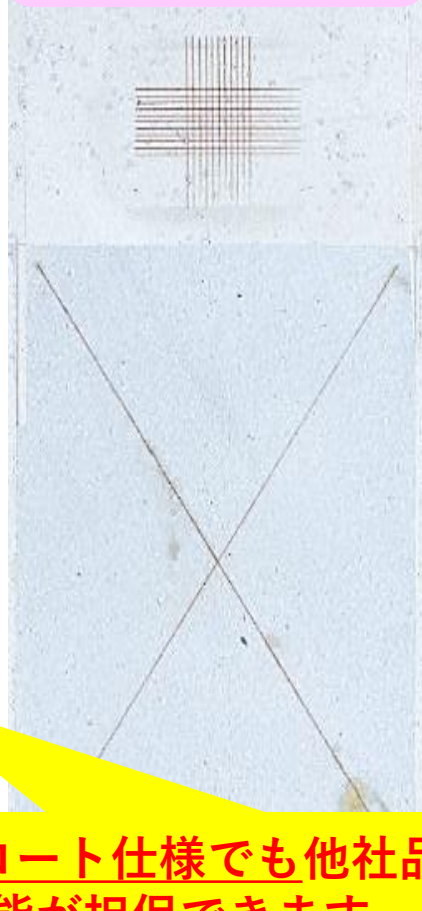
耐熱 600°Cタイプ  
塩水噴霧 96時間後

下塗り:600°C赤錆  
上塗り:600°Cシルバー

テルパス  
各1コート(35 $\mu$ )



テルパス  
各2コート(70 $\mu$ )



他社品H  
各2コート(70 $\mu$ )



他社品P  
各2コート(70 $\mu$ )

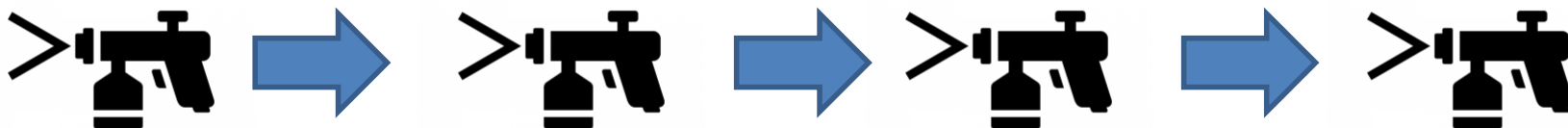


1コート仕様でも他社品同等以上の  
性能が担保できます。

## ②作業性

### 【他社標準塗装仕様】

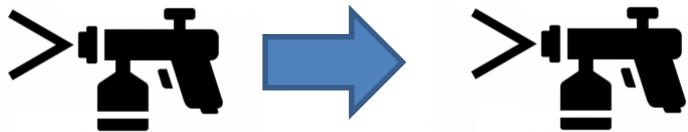
①下塗り (1回目)    ②下塗り (2回目)    ③上塗り (1回目)    ④上塗り (2回目)



下地調整(2時間)、各塗装(2時間)、各塗装間隔(4時間)とすると22時間掛かります。

### 【テルパス標準塗装仕様】

①下塗り (1回目)    ②上塗り (1回目)



塗装作業時間を12時間短縮。  
1日で仕上げるすることができます。

### ※密着性(隠蔽力)の高さも特長

	下地	1回塗り(ホワイト)
他社品		
テルパス		

何度も塗り重ねなくて済むので、  
塗料の使用量も抑えられます。

### ③ 素材適性

テルパスは鉄だけでなく、ステンレスにも塗装可能です。

	鉄	ステンレス
他社品	標準品	ステンレス 対応品
テルパス	<b>標準品</b>	



上記の様な、鉄・ステンレスが組み合わさった配管部材等では、塗分けする際のマスキングや使用塗料の変更等、大変手間がかかります。

テルパスをお使い頂ければ上記手間が省け、品種統合による在庫低減にも繋がります。

在庫の低減で倉庫を有効活用。  
不動在庫も無くなります。

# 【塩害地での採用実績】

## 塗装後(12ヶ月後)

他社品A

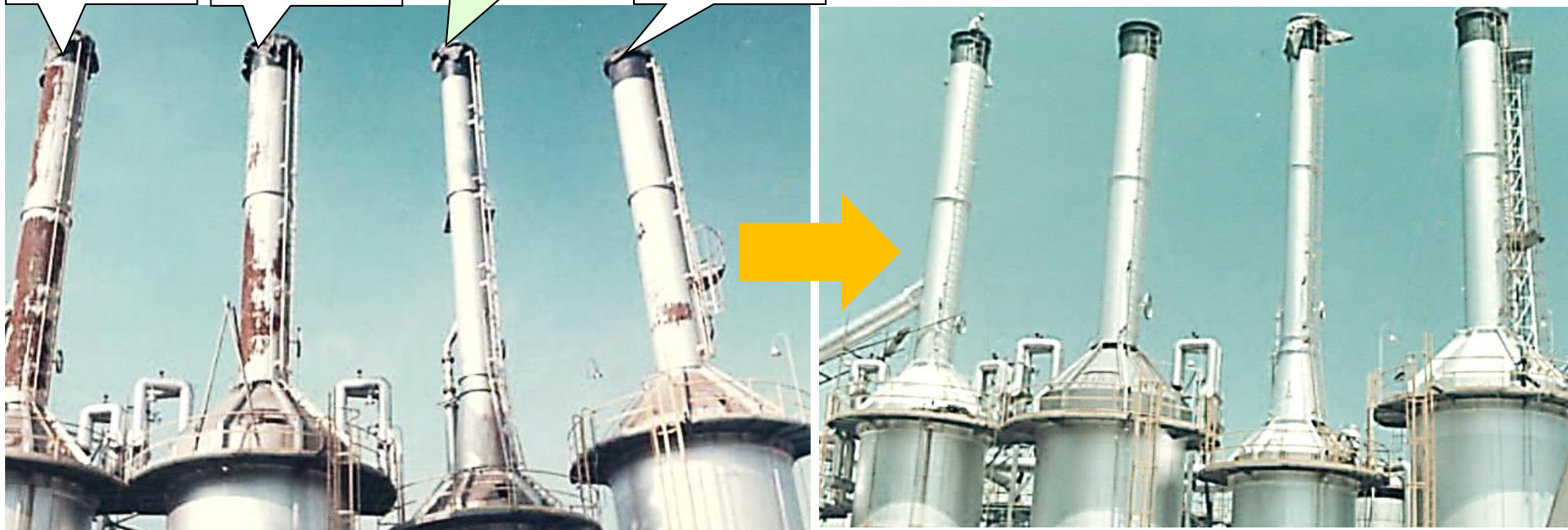
他社品B

テルパス

他社品C

下塗り:テルパス PZ-600

上塗り:テルパス S-600



他社品よりも**防錆性、耐候性が高い**事が実証され、採用に至りました。

# 『ラインナップ』

品名		200℃	300℃	400℃	500℃	600℃	700℃	色相	系統
下塗	PSシリーズ	PS-200	PS-300	PS-400	PS-500	PS-600	—	赤錆、グレー	標準型
	PZシリーズ	PZ-200	PZ-300	PZ-400	PZ-500	PZ-600	—	赤錆、グレー	長曝型
上塗	RSシリーズ	RS-200	RS-300	RS-400	RS-500	RS-600	—	高輝度シルバー	シルバー色
	Sシリーズ	S-200	S-300	S-400	S-500	S-600	S-700	シルバー	シルバー色
	Bシリーズ	B-200	B-300	B-400	B-500	B-600	—	ブラック	ブラック色
	Cシリーズ	C-200	C-300	C-400	C-500	C-600*	—	各色(指定色)	各色

- ・長曝型とは、加熱硬化前の耐食性能を向上したタイプ。新設プラント等、塗装後加熱されるまでの期間が長いケースに最適です。
- ・シルバーは輝度の高いシルバーもご用意。幅広いお客様のニーズにお応えできます。
- ・他、耐熱性に耐薬品性を付与したタイプもご用意。煙突や集塵機の内面等、一般の耐熱塗料だとすぐに劣化してしまう環境に対応できる商品も取り揃えております。

## 『特殊用途』

※C-600は限定色

- ・熱間塗装用
- ・煙道内面用
- ・耐薬品用（一液、焼付）
- ・耐薬品用（二液、常乾）
- ・その他

# 『テルパス』標準仕様

屋内仕様

屋外仕様

長曝仕様

PSシリーズ

PZシリーズ

RSシリーズ

Sシリーズ

Bシリーズ

Cシリーズ

特殊用途

- 熱間塗装用
- 煙道内面用
- 耐薬品用（一液、焼付）
- 耐薬品用（二液、常乾）
- その他