

天然植物油脂 自然系 木部保護着色剤

(社)日本建築学会 JASS18M307規格に適合

塗膜を作らない浸透型

外部用

WPステイン

VATON⁺プラス

抜群の塗り易さ
耐候性・安全性



防腐・防虫・防カビ
効果

安全性 天然植物油脂を用いた安全な保護着色剤です

- シックハウスに係わるホルムアルデヒド、トルエン、キシレン等の化学物質は一切配合していません
- 米国FDA規格に適合する安全な溶剤を用いています
- 塗面は食品衛生法に適合^{※1}する安全性がありますので、直接手を触れる場所等の施工にも安心です

※1 食品用器具及び容器包装(直接食品と接触する箇所)へのご使用は上記規格のみでは出来ません。食品用途へのご検討の際は必ず当社までお問い合わせ下さい。

- 低臭タイプの塗料ですので何処でも安心して塗装できます

「食品衛生法等規格基準適合証明書」



耐候性 長時間にわたり、美しく、安定した色彩を保ちます

- 浸透性の良い塗料の為、木の呼吸を妨げません
- 塗膜のフクレ、ハガレは起こしません。メンテナンスは簡単です



作業性 抜群の塗り易さと塗りムラの無い綺麗な仕上がり

- 塗り継ぎ性に非常に優れており、塗りムラ、色ムラなく美しく仕上がります
- 刷毛、ローラー、ディッピング全て可能です



ディッピング塗装

国土交通省 官庁営繕部 公共建築工事 標準仕様書対応
木材保護塗料塗り(WP)

NO	工程	A種	B種	使用塗料	塗装方法	塗装条件 23℃	
						塗付量	乾燥時間
1	素地研磨			P120~240ペーパー			
2	下塗り	○	○	VATONプラス 各色	刷毛・ローラー ディッピング	0.06kg/m ² (0.10kg/m ²) ^{※2}	12時間以上
3	上塗り (1回目)	○	○	VATONプラス 各色	刷毛・ローラー ディッピング	0.06kg/m ²	24時間以上 ^{※3}
4	上塗り (2回目)	○	-	VATONプラス 各色	刷毛・ローラー ディッピング	0.04kg/m ²	24時間以上

※2 改修工事を行う際の塗付量です。
※3 A種で塗り重ねがある場合は12時間以上。

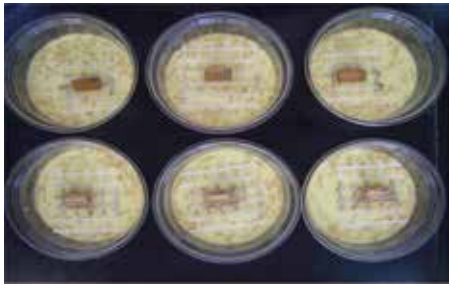


創業1936年 高級木工塗料専門技術メーカー

大谷塗料株式会社

防蟻テスト

VATONプラス



ブランク

【試験法】 JIS K1571(2004)「木材保存剤の性能試験方法及び性能基準 4.3.1.2表面処理用」に準拠し、試験を行った。

	重量減少率(%)
ブランク	5.6
VATONプラス	1.6

「VATONプラス」は安全な薬剤を用い、忌避効果によって防蟻性を発揮します。

カビ抵抗性試験

ブランク



VATONプラス

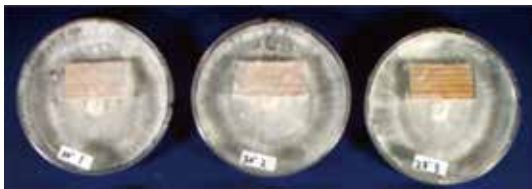


【試験法】 「JIS Z2911(2000)8.塗料の試験」を参考に試験を行った。

試料	培養日数					
	3日			7日		
ブランク	2	2	2	2	2	2
VATONプラス	0	0	0	0	0	0

防腐効力試験

熱処理ブランク 杉材



VATONプラス



【試験法】 「JIS K1571(2004)防腐性能試験 室内試験方 表面処理用」を参考に試験を行った。

	オオウズラタケ		カワラタケ	
	平均質量減少率	標準偏差	平均質量減少率	標準偏差
ブランク	11.5	1.9	9.6	6.4
VATONプラス	1.2	0.1	1.6	0.1

VATONプラス塗装上の注意

- 木材の含水率は20%以下に調整して下さい。
- 着色濃度を下げる場合はVATONプラスの透明で調整して下さい。塗料シンナーなどの溶剤は塗料のバランスを壊します。
- 使用する前に必ず棒などでよく攪拌して下さい。また使用中も攪拌して下さい。
- 木材によって色相が異なることがあります。必ず試し塗りをして下さい。
- 塗料に付着したウエスや塗料カスは破棄するまで必ず水につけて下さい。自然発火の恐れがあります。
- 塗料の廃液、洗い液は産業廃棄物として処理して下さい。
- その他、容器に記載の注意事項をよくお読み下さい。
- #501 + 透明は顔料を配合しておりませんので耐候性が無く、外部での単独使用はお避け下さい。

VATONプラス カラーバリエーション



※この色見本は印刷物のため実物とは多少異なります。

人も地球も元気に!



Make fine

創業1936年 高級木工塗料専門技術メーカー

大谷塗料株式会社

本社・工場 〒537-0021 大阪市東成区東中本3丁目1番18号 電話 06(6976)0251(代) FAX 06(6971)4901

東京 042(974)3191 042(974)2888

九州 0964(22)1903 0964(22)1799 熊本工場 0964(22)4745 0964(22)4746 ISO14001H09001 認証工場

URL <http://www.otanipaint.com/>

■ お問い合わせは